



**КОМИТЕТ ИМУЩЕСТВЕННЫХ ОТНОШЕНИЙ
АДМИНИСТРАЦИИ ПЕРМСКОГО МУНИЦИПАЛЬНОГО РАЙОНА**

РЕШЕНИЕ 38
о размещении объектов № _____

Пермский край
Пермский район

29.01.2020

Комитет имущественных отношений администрации Пермского муниципального района разрешает Открытому акционерному обществу «Межрегиональная распределительная сетевая компания Урала» (ИНН 6671163413, ОГРН 1056604000970, почтовый адрес: 614017, г. Пермь, ул. Инженерная, д. 17)

размещение объекта «Строительство ВЛ 10 кВ с ПРВТ, ИКЗ для электроснабжения объекта для ведения личного подсобного хозяйства по адресу: Пермский край. Пермский район, п. Красный Восход (4500057113)».

на землях государственная собственность на которые не разграничена.

на срок бессрочно.

Местоположение: Пермский край, Пермский район, Усть-Качкинское с/п, п. Красный Восход.

Приложение: схема предполагаемых к использованию земель или части земельного участка.

Председатель комитета имущественных
отношений администрации Пермского
муниципального района _____

Г.В. Мюресов

(подпись, печать)



Схема предполагаемых к использованию земель или части земельного участка

Объект: "Строительство ВЛ 10 кВ с ПРВТ, ИКЗ для электроснабжения объекта для ведения личного подсобного хозяйства по адресу: Пермский край, Пермский район, п. Красный Восход (4500057113)"

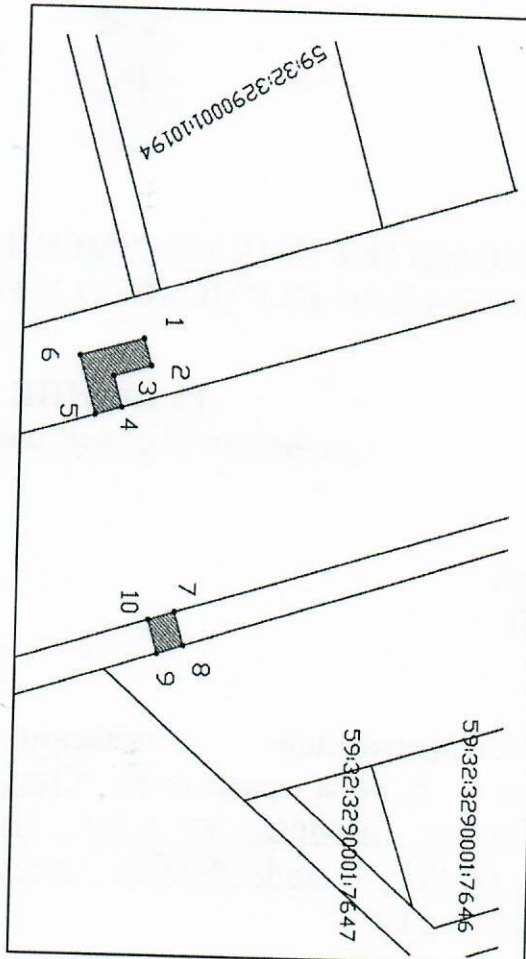
Местоположение: край Пермский, р-н Пермский, с/пос. Усть-Качкинское, п. Красный Восход

Площадь земель или части земельного участка, кв.м: 780 (128; 44; 608)

Категория земель: Земли сельскохозяйственного назначения

Вид разрешенного использования земельного участка:
 ведение личного подсобного хозяйства по адресу: Пермский край, Пермский район, п. Красный Восход (4500057113))

Цель использования: под объекты инженерного оборудования Электроснабжения (Строительство ВЛ 10 кВ с ПРВТ, ИКЗ для электроснабжения объекта для ведения личного подсобного хозяйства по адресу: Пермский край, Пермский район, п. Красный Восход (4500057113))

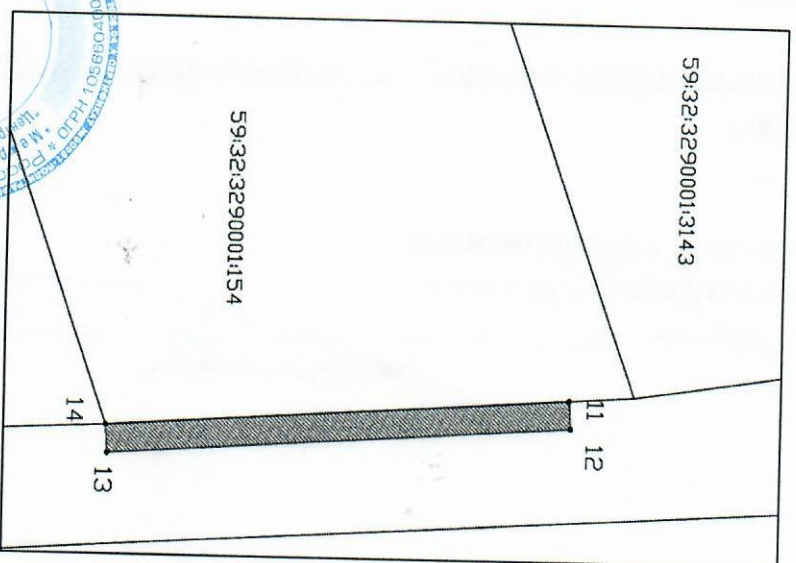


Условные обозначения:

- предполагаемые к использованию земли
- Граница земельного участка, сведения о котором внесены в ГКН
- 1 характерные точки границы испрашиваемого земельного участка

Масштаб 1:1500

Координаты характерных точек		
№	Х	У
1	2201092,41	514004,45
2	2201098,17	514006,15
3	2201100,45	513997,99
4	2201107,06	513999,93
5	2201108,74	513994,16
6	2201096,31	513990,53
7	2201092,41	514004,45
8	2201150,22	514012,55
9	2201157,18	514014,59
10	2201158,96	514008,86
11	2201151,94	514006,81
12	2201150,22	514012,55
13	2200259,15	513604,68
14	2200265,14	513605,09
15	2200272,17	513503,98
16	2200266,18	513503,56
17	2200259,15	513604,68



Описание границ смежных землепользователей:
 5-4, 7-8, 9-10, 11-14 неразграниченный зем.участок
 8-9 зем.участок с кад.номером 59:32:3290001:7648
 4-5, 10-7 зем.участок с кад.номером 59:32:3290001:3209
 14-11 зем.участок с кад.номером 59:32:3290001:154

Заявитель: Ю.А. Субботин